



**Акт
обследования аварийных деревьев № 53**

лесных насаждений, закрепленных за муниципальным казенным учреждением
«Нижегородское городское лесничество»

Нижегородская область
(субъект Российской Федерации)

Место проведения: территория городских лесов около деревни Кузнечиха, являющаяся основной прогулочной зоной для жителей деревни, а в зимнее время там располагаются лыжные трассы.

Участковое лесничество	Урочище (дача)	Квартал (кварталы)	Выдел (выделы)
Приокское	-	5	14

Перечетная ведомость аварийных деревьев, назначаемых в рубку

№ дерева	Координаты	Порода	Высота, м	Диаметр, см	Запас, куб.м	Структурные изъяны, характеризующие аварийность дерева	Сроки проведения мероприятия
1	2	3	4	5	6	7	8
Квартал 5 выдел 14 (около деревни Кузнечиха)							
1	N 56,28061 E 44,02685	Ива	6	38	0,408	Сухостой, стволовая гниль	2024
2	N 56,28086 E 44,02696	Вяз	10	22	0,207	Сухостой, стволовая гниль	2024
3	N 56,281 E 44,02685	Вяз	12	28	0,388	Сухостой, стволовая гниль	2024
4	N 56,281 E 44,02686	Вяз	12	16	0,127	Сухостой, стволовая гниль	2024
5	N 56,28096 E 44,02679	Вяз	12	24	0,285	Сухостой, стволовая гниль	2024
6	N 56,28095 E 44,02679	Вяз	12	26	0,334	Сухостой, стволовая гниль	2024
7	N 56,28097 E 44,0267	Вяз	16	12	0,09	Сухостой, стволовая гниль	2024
8	N 56,28095 E 44,02666	Вяз	14	28	0,439	Сухостой, стволовая гниль	2024
9	N 56,28094 E 44,02666	Вяз	16	36	0,812	Сухостой, стволовая гниль	2024
10	N 56,281 E 44,02676	Вяз	15	20	0,237	Обрыв корней (вывал)	2024
11	N 56,28105 E 44,02671	Вяз	14	18	0,182	Сухостой, стволовая гниль	2024
12	N 56,28107 E 44,0267	Вяз	16	24	0,361	Сухостой, стволовая гниль	2024
13	N 56,28103 E 44,02668	Вяз	16	34	0,724	Сухостой, стволовая гниль	2024
14	N 56,28103 E 44,02668	Вяз	12	20	0,198	Сухостой, стволовая гниль	2024
15	N 56,28102 E 44,0267	Вяз	15	18	0,192	Сухостой, стволовая гниль	2024
16	N 56,28102 E 44,02673	Вяз	16	24	0,361	Сухостой, стволовая гниль	2024
17	N 56,28101 E 44,02664	Вяз	17	26	0,446	Сухостой, стволовая гниль	2024
18	N 56,28099 E 44,02661	Вяз	16	22	0,303	Сухостой, стволовая гниль	2024
19	N 56,281 E 44,02649	Вяз	14	40	0,897	Слом ствола под кроной	2024
20	N 56,28095 E 44,02646	Вяз	18	28	0,543	Сухостой, стволовая гниль	2024
21	N 56,2809 E 44,02649	Вяз	17	26	0,446	Сухостой, стволовая гниль	2024
22	N 56,28088 E 44,02645	Вяз	18	32	0,709	Сухостой, стволовая гниль	2024
23	N 56,28092 E 44,02647	Вяз	18	36	0,897	Сухостой, стволовая гниль	2024
24	N 56,28095 E 44,02641	Ива	16	36	0,773	Сухостой, стволовая гниль	2024
25	N 56,28077 E 44,02654	Вяз	16	36	0,812	Сухостой, стволовая гниль	2024
26	N 56,28072 E 44,02648	Вяз	15	18	0,192	Сухостой, стволовая гниль	2024
27	N 56,28071 E 44,02635	Вяз	14	14	0,11	Сухостой, стволовая гниль	2024
28	N 56,28071 E 44,02633	Вяз	15	18	0,192	Сухостой, стволовая гниль	2024
29	N 56,28064 E 44,02629	Вяз	14	24	0,323	Сухостой, стволовая гниль	2024
30	N 56,28066 E 44,02632	Вяз	18	36	0,897	Сухостой, стволовая гниль	2024
31	N 56,28038 E 44,02635	Ива	20	58	2,429	Слом ствола в кроне	2024

ЗАКЛЮЧЕНИЕ

С целью недопущения причинения вреда жизни и здоровью граждан, ущерба государственному имуществу, имуществу граждан и юридических лиц и предотвращения негативных процессов: рекомендуется провести мероприятие – рубку аварийных деревьев около деревни Кузнечиха породы вяз в количестве 28 штук объемом 11,704 куб.м и породы ива в количестве 3 штуки объемом 3,61 куб.м.

Мероприятия, необходимые для предупреждения повреждения или поражения смежных деревьев, осуществляются в соответствии с правилами санитарной безопасности в лесах от 09.12.2020 № 2047, правилами осуществления мероприятий по предупреждению распространения вредных организмов от 09.11.2020 № 912, а также правилами заготовки древесины и особенностями заготовки древесины в лесничествах, указанных в статье 23 Лесного кодекса Российской Федерации от 01.12.2020 № 993.

Исполнитель работ по проведению обследования аварийных деревьев:

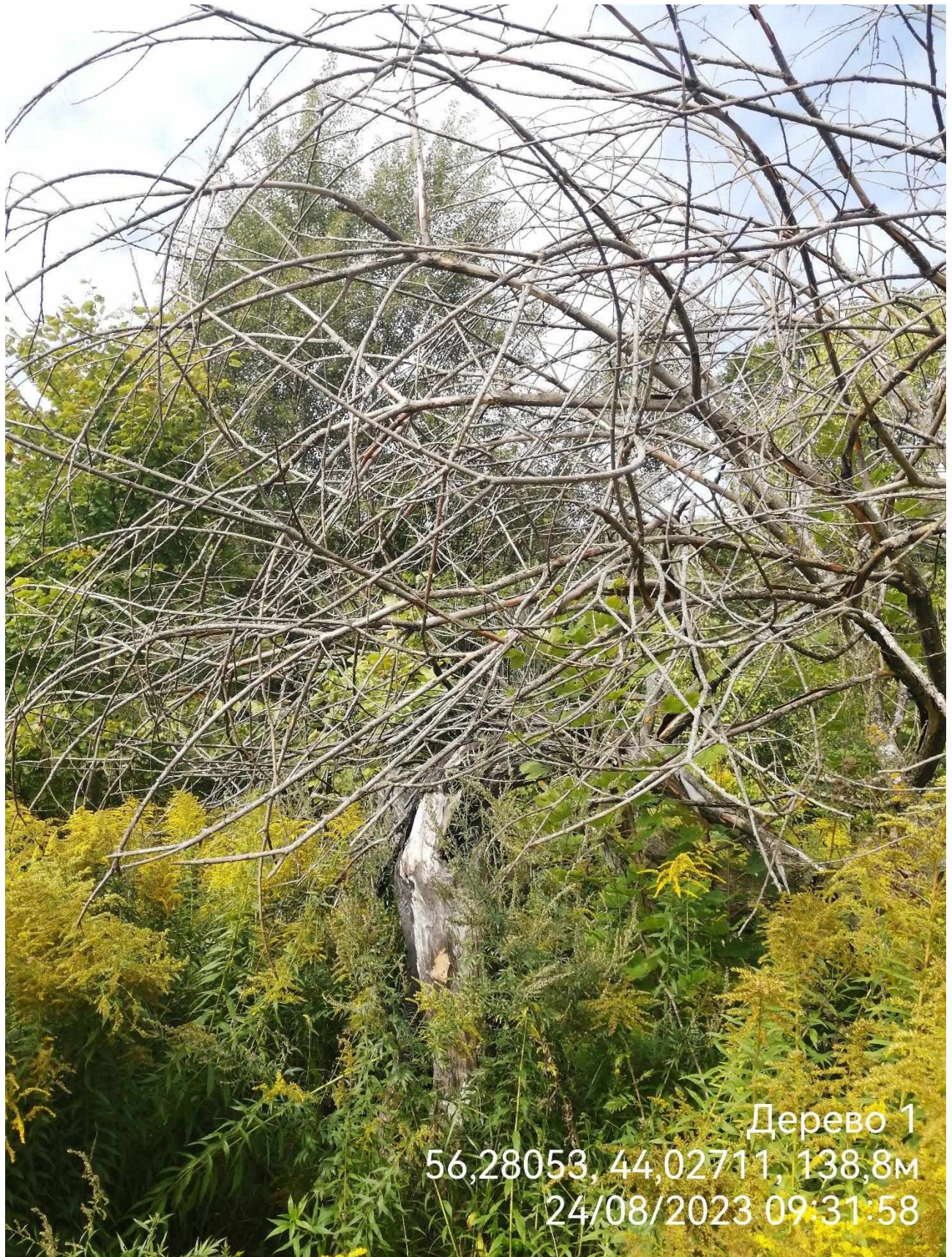
инженер по лесопользованию МКУ «Нижегородлес»

Ф.И.О. Белоненко А.В.

Подпись 

Дата составления документа 16.10.2023 Телефон 8(831)-412-99-84

Материалы фотофиксации:



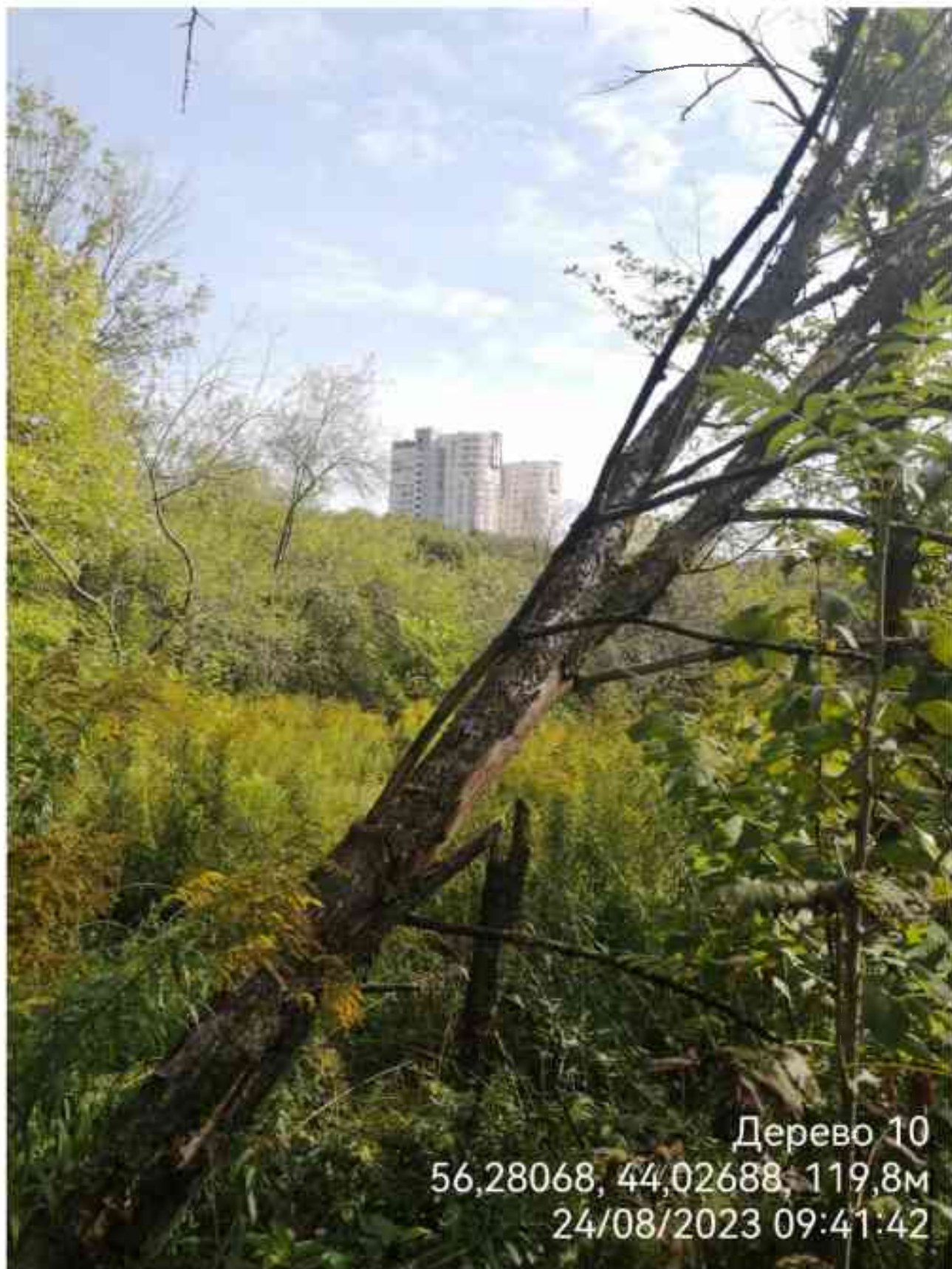
Дерево 1
56,28053, 44,02711, 138,8м
24/08/2023 09:31:58



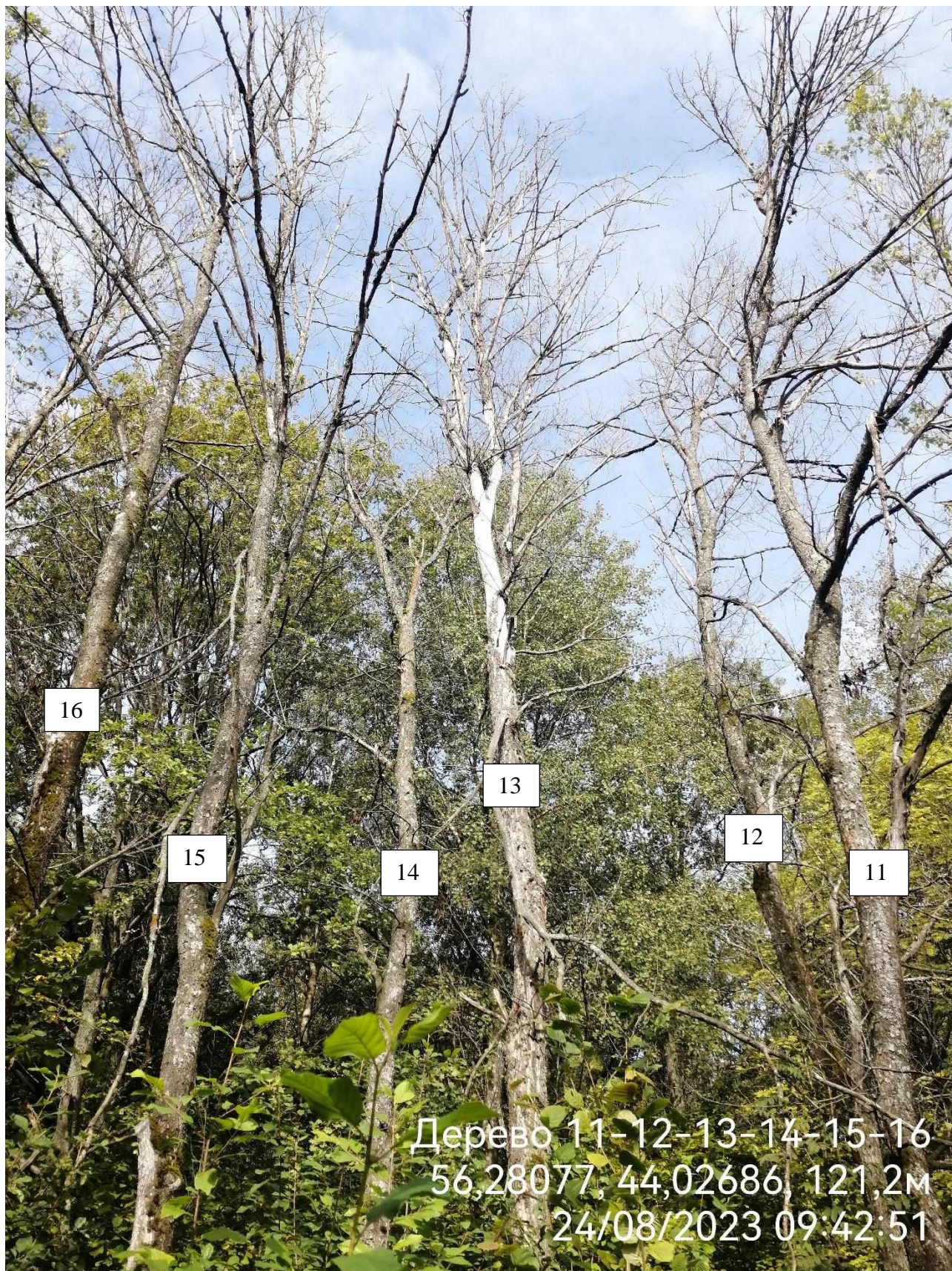
Дерево 2
56,28083, 44,02703, 139,3м
24/08/2023 09:34:15





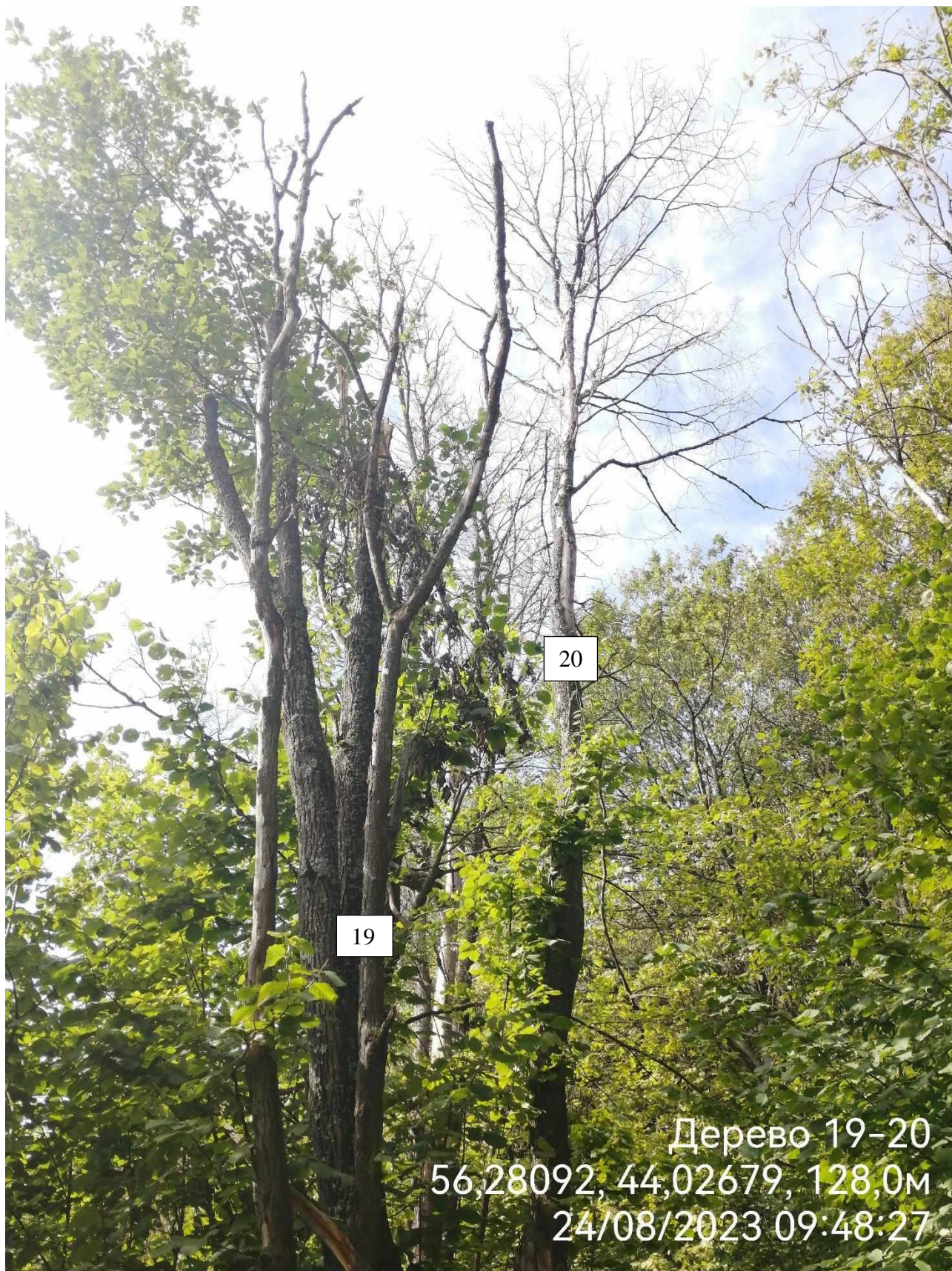


Дерево 10
56,28068, 44,02688, 119,8м
24/08/2023 09:41:42



Дерево 11-12-13-14-15-16
56,28077, 44,02686, 121,2м
24/08/2023 09:42:51





Дерево 19-20
56,28092, 44,02679, 128,0м
24/08/2023 09:48:27







Дерево 25
56,28092, 44,0267, 126,9м
24/08/2023 09:55:13



Дерево 26
56.28087, 44.02656, 128,2м
24/08/2023 09:56:19



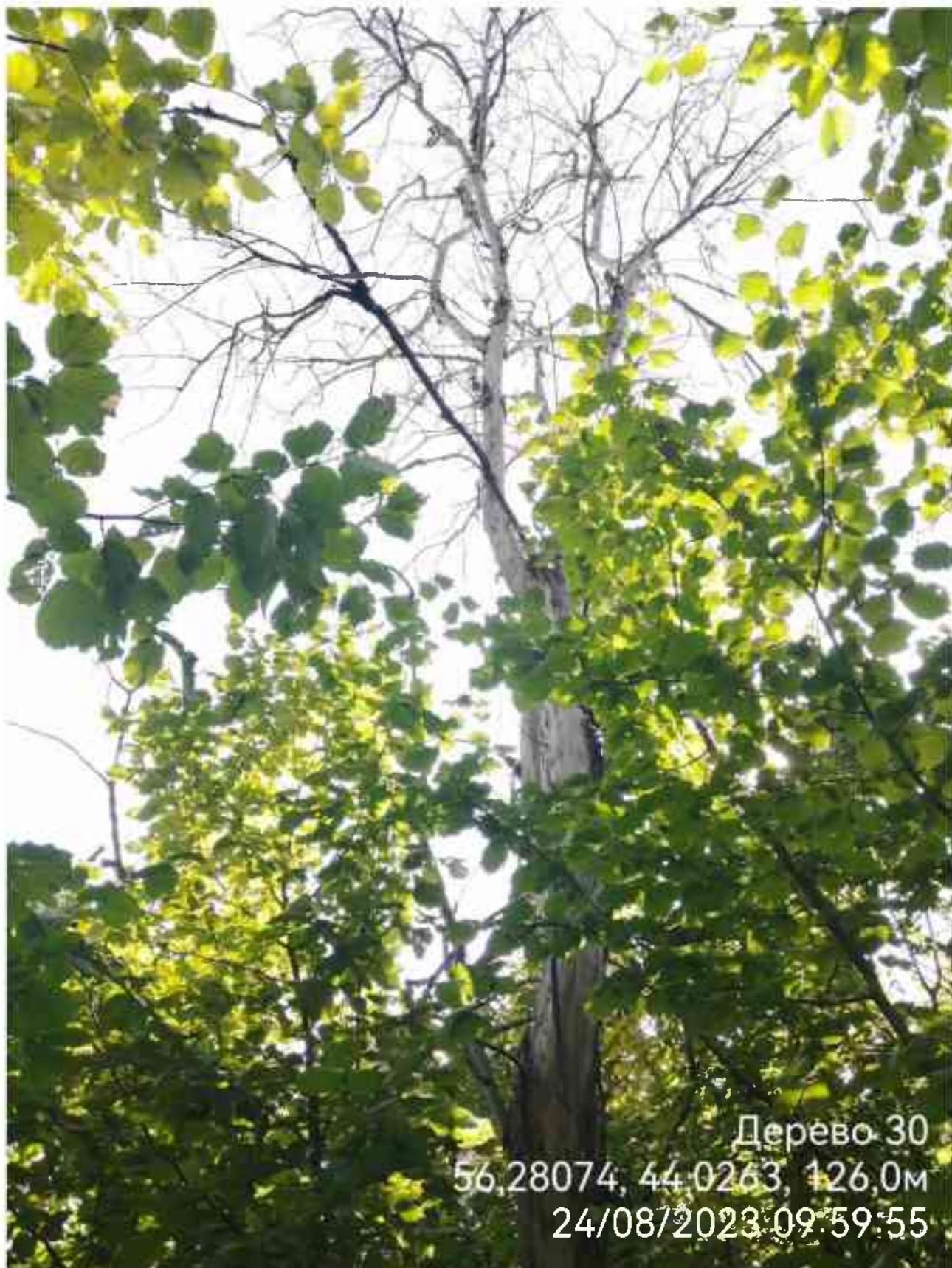
28

27

Дерево 27-28
56,28083, 44,02647, 129,7м
24/08/2023 09:58:11



Дерево 29
56,28083, 44,02642, 130,0м
24/08/2023 09:59:02



Дерево 30
56.28074, 44.0263, 126.0м
24/08/2023 09:59:55



Дерево 31
56,28048, 44,0265, 133,2м
24/08/2023 10:04:49